

Vector Led 75mm

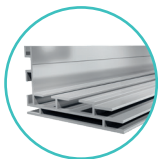
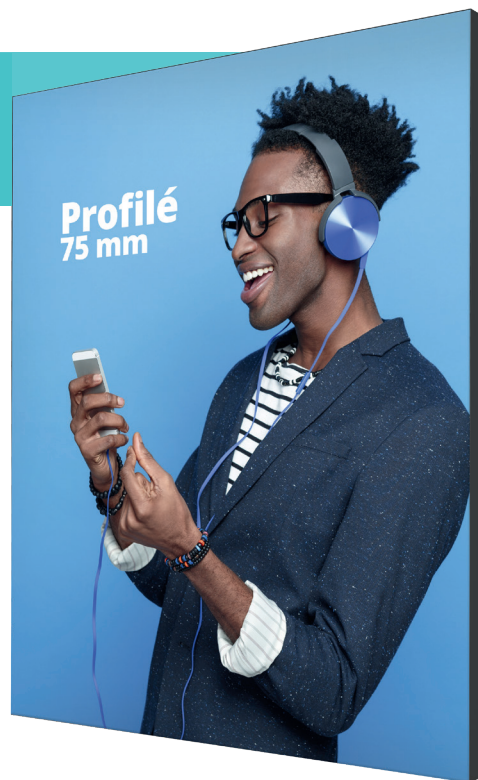
VLB75-CUSTOM



Moldura iluminada leve, adequada para comunicação de grande formato!

Adapte a cor do perfil ao ambiente com as três cores disponíveis.

- Moldura de luz de fixação na parede ou autoportante de uma só face
- Sistema de iluminação de luz LED
- Pés estabilizadores opcionais para a versão autoportante
- Fixa diretamente à parede para uma decoração mural de grande formato
- Sistema de retroiluminação já instalada na estrutura
- Produção por encomenda
- Cores disponíveis : ○ ● ●



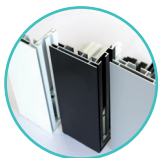
Perfil em alumínio 75mm



Montagem das secções de canto com suporte aparafusado



Secções com sistema de numeração



Disponível em 3 cores



Sistema de passa-cabos

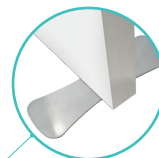


Imagem têxtil com junta de PVC

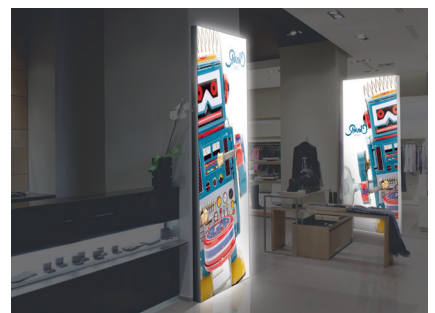
Dupla utilização: fixação na parede ou autoportante



Fixação na parede



Moldura autoportante



Características técnicas

- Montagem com suportes aparafusados
- Reforço na traseira do perfil para inserir um painel rígido se necessário
- Imagem têxtil com junta de PVC 3mm

Media recomendada

- Backlit

Acessórios recomendados para perfil 75mm



Pé simples (unidade)

FX295

- Em metal, para moldura autoportante
- 550 X 180 X 5mm
- Cores disponíveis: ○ ● ●



Transformador extra fino

LED-RTL-01

- Transformador 24V para iluminação tangencial homogénea
- Sistema de passa-cabos
- Potência máx. 75W

LED-RTL-01-120

- Transformador 24V para iluminação tangencial homogénea
- Sistema de passa-cabos
- Potência máx. 120W



Banda de LED

LED-RTL-05

- Largura: 360mm
- Tira de LED com 5 lâmpadas
- Potência 13W - 24V
- Fluxo luminoso: 450 lm
- Temperatura: 6500 K

LED-RTL-05-960

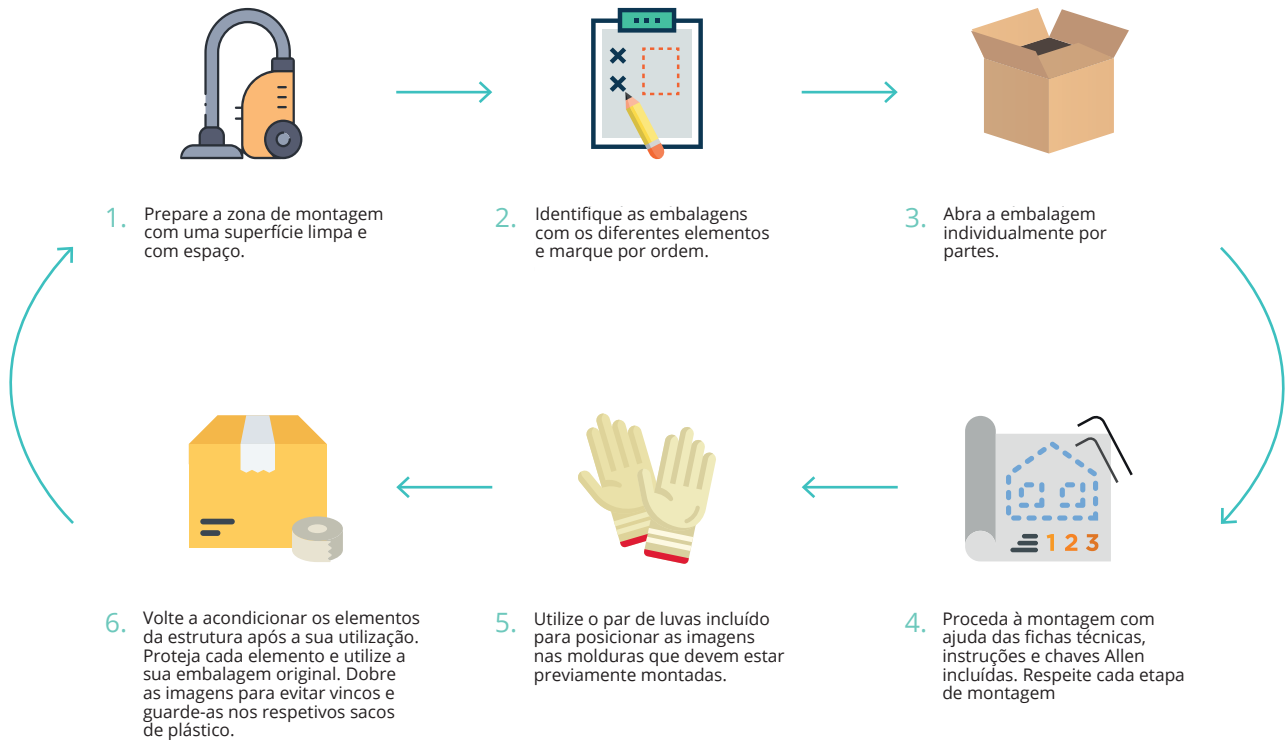
- Largura: 960mm
- Tira de LED com 18 lâmpadas
- Potência 46W - 24V
- Fluxo luminoso: 450 lm
- Temperatura: 6500 K



Saco de transporte

AB-LINEAR

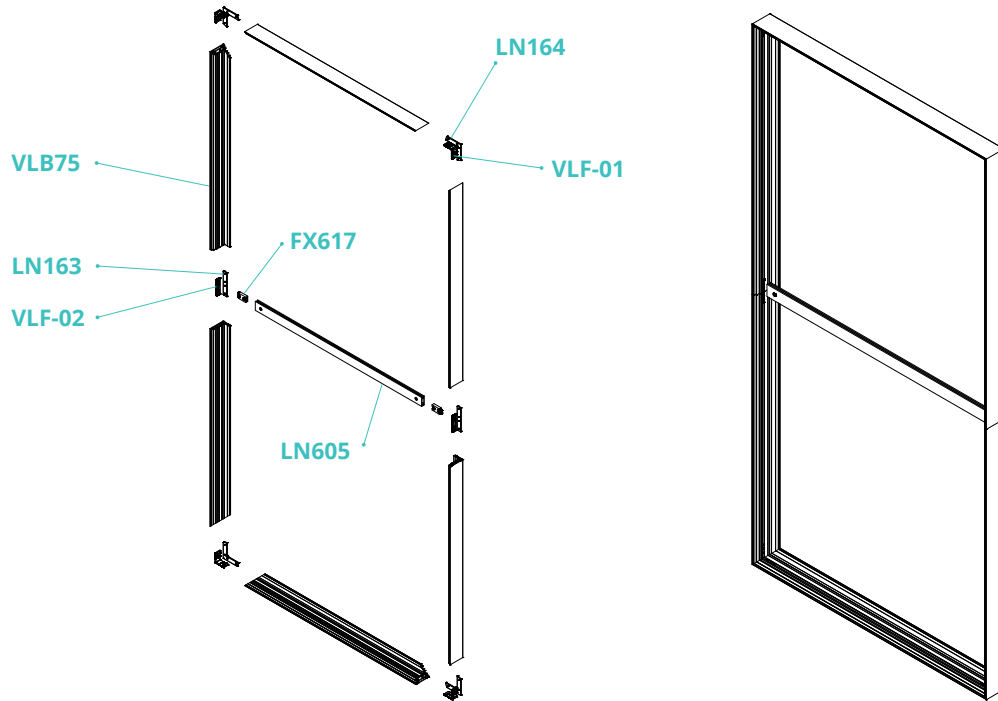
- Saco de transporte em nylon com rodas
- Fecho zíper e pega para facilitar o transporte
- 1370 X 290 X 290 mm
- Capacidade até 115 litros



A sua estrutura está pronta para ser utilizada quando e quantas vezes desejar !

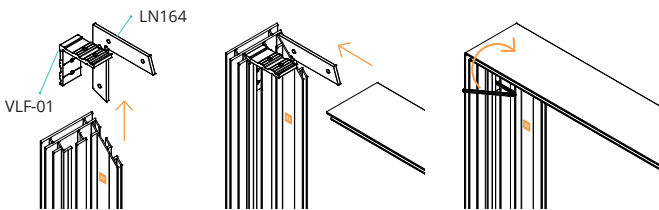
Peças			
	Conector direito para secção		TOOLKIT Bolsa para instruções de montagem e fichas técnicas, par de luvas e jogo de chaves Allen
	Secção Vector 75mm		Canto de fixação para aparafusar
	Conector de fixação para aparafusar		Barra de reforço
	Transformador 24V-75W com sistema de passa-cabos		Tira de LED 13W - 24V
	Transformador 24V - 120W com sistema de passa-cabos		Tira de LED 46W - 24V

Em caso de utilização na parede a barra de reforço interior não será necessária

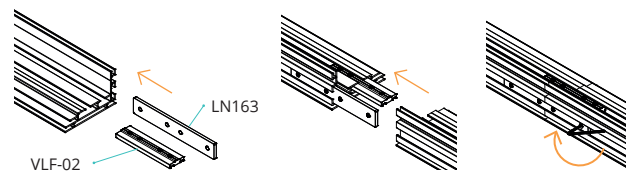


Como montar as secções e barras de uma moldura LED?

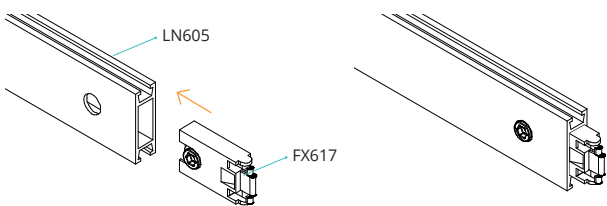
1 Junte os cantos com ajuda dos conectores de fixação e do sistema de numeração



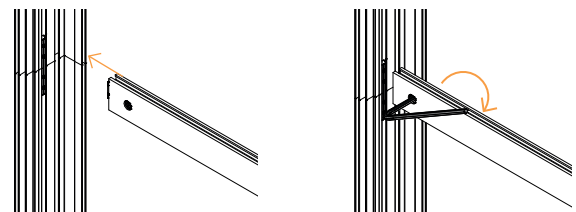
2 Junte as secções direitas com a ajuda dos conectores e do sistema de numeração



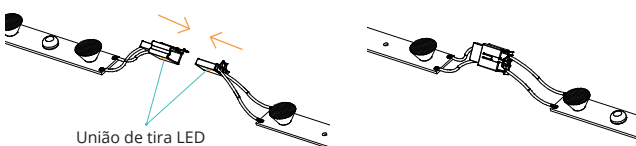
3 Unicamente para molduras autoportantes:
Junte as barras de reforço com a ajuda dos conectores de botão de pressão



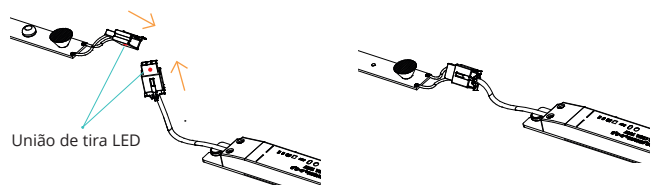
4 Unicamente para molduras autoportantes:
Aparafuse as barras de reforço à moldura



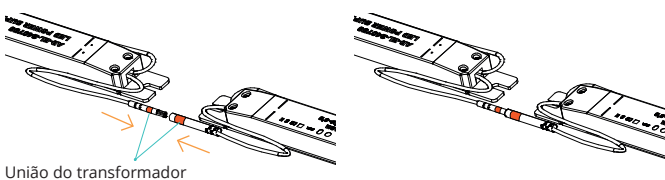
5 Entreligue as tiras de LED com ajuda das peças específicas



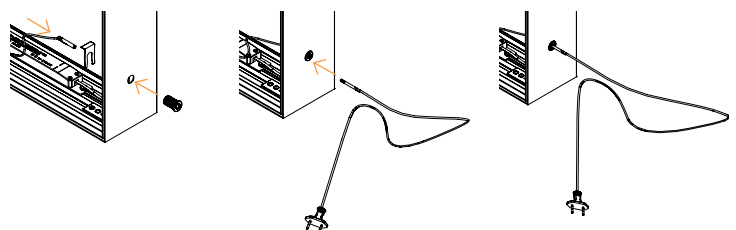
6 Ligue as tiras de LED ao transformador com ajuda das peças específicas



7 Ligue os transformadores entre si com a ajuda das peças específicas



8 Ligue o cabo de alimentação à corrente elétrica utilizando o passa-cabos existente



União do transformador

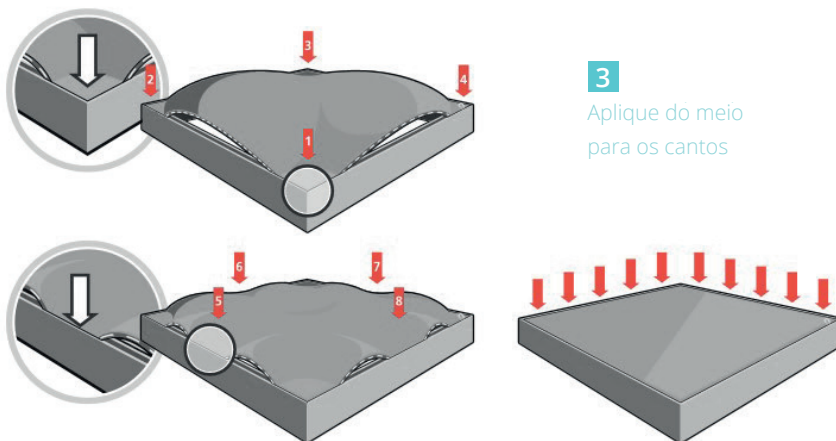
Imagem de grande formato em têxtil

As imagens dispõem de uma junta de PVC que tornam a sua utilização simples e rápida. Comece por inserir a junta nos 4 cantos primeiro, e depois dos cantos para o meio, começando sempre pela parte de baixo.

1 Insira a junta nos 4 cantos

2 Em seguida no meio

3 Aplique do meio para os cantos

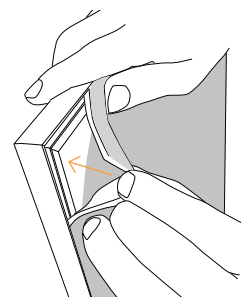
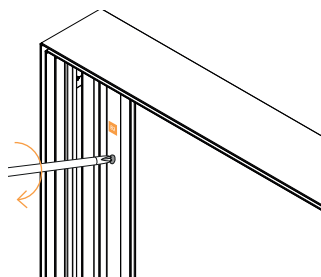
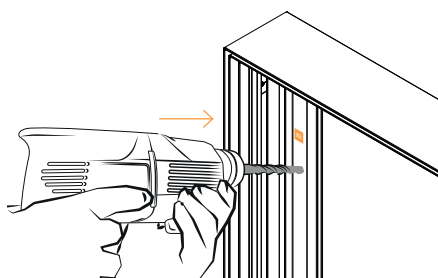


Como fixar a moldura à parede?

1 Faça orifícios na moldura a cada 500mm

2 Aparafuse diretamente à parede. O parafusos e buchas não estão incluídos. Escolha estas peças de acordo com o tipo de parede

3 Insira a imagem com a junta de PVC na moldura. Comece por inserir a junta nos 4 cantos primeiro, e depois dos cantos para o meio, começando sempre pela parte de baixo.



Como instalar os pés estabilizadores para uma utilização autoportante?

A Montagem dos pés simples FX295

