

# Modulate™ Straight 1824

MOD-S-1824



**Modulate™** consiste num conjunto de molduras em tubos de alumínio (Ø30 mm) cobertos por um têxtil impresso. Estas molduras conectam-se entre si com poderosos ímãs existentes em cada elemento. A gama Modulate está disponível em várias formas e 11 tamanhos diferentes.

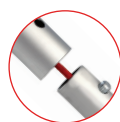
- O exclusivo sistema **MagLink**, já existente na estrutura, permite-lhe conectar as molduras entre si apenas com um toque.
- Com o sistema **Twist & Lock**, posicione o pé por baixo da estrutura e rode até bloquear.
- As imagens são de fácil manutenção graças à utilização de têxtil anti-vincos e lavável à máquina.



Conector MagLink 360° em cada secção. 4 ímãs por estrutura



Kit Extensão 400mm incluída



Sistema de auto-bloqueio através de mastros com elásticos internos e botões de pressão



Sistema de numeração em cada secção para fácil montagem



Tubo de reforço central (18 mm de diâmetro)



2 pés estabilizadores com sistema de rotação e bloqueio (Twist & Lock) fornecido em cada moldura



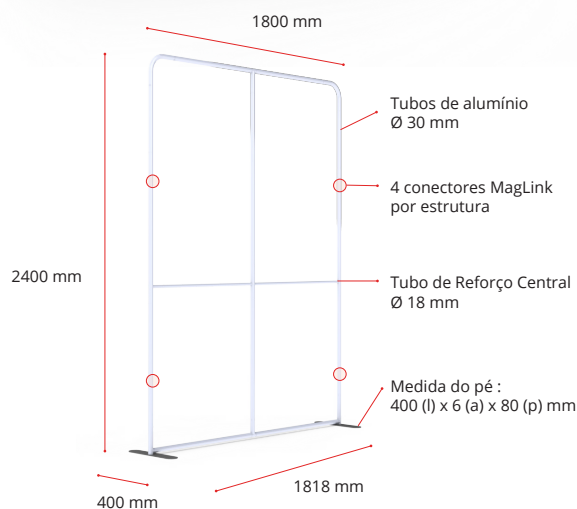
Cobertura têxtil de dupla-face Sistema de fecho zip



Saco de transporte **Modulate™** com compartimentos específicos para os pés e imagem gráfica



Especificações :	
Produto	Modulate Straight 1824
Referência	MOD-S-1824
Dimensões da estrutura	1818 (l) x 2400 (a) x 400 (p) mm
Área gráfica visível	1800 (l) x 2382 (a)
Dimensão da embalagem (2)	1000 (l) x 245 (a) x 125 (p) + 460 (l) x 65 (a) x 65 (p) mm
Peso da estrutura	8.18 kg
Peso da estrutura embalada (2)	8.65 kg



## OPCIONAIS :



Modulate Meio-Pé (par)  
MOD-HALF-FOOT-P  
218 (l) x 6 (a) x 80 (p) mm



Spot LED Flood  
LED-FLOOD-ARM-BDLK

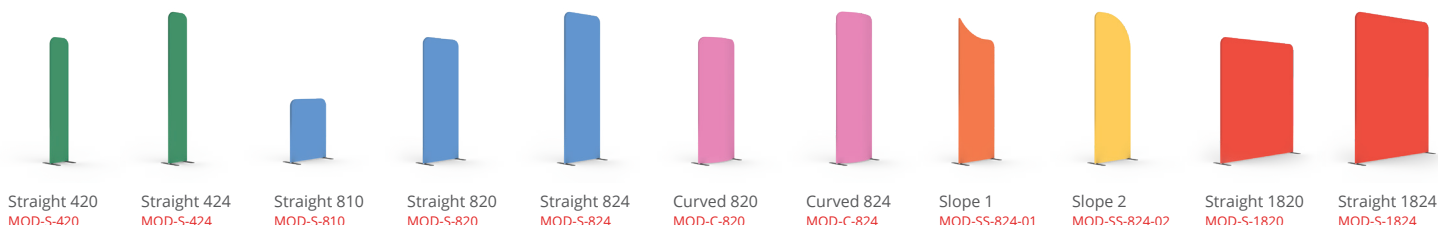


Spot LED Strip  
LED-STRIP-ARM-BDLK



Suporte de focos para mastros de Ø 30 mm  
US903

## «MIX & MATCH» AS 11 ESTRUTURAS MODULATE :

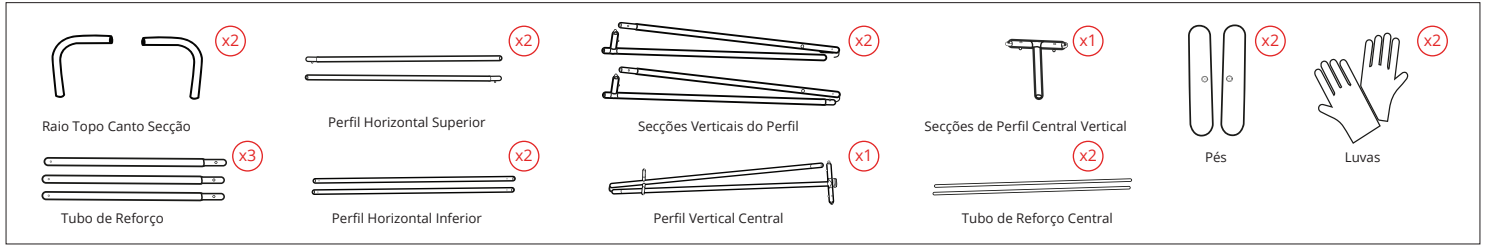


# Modulate™ Straight 1824

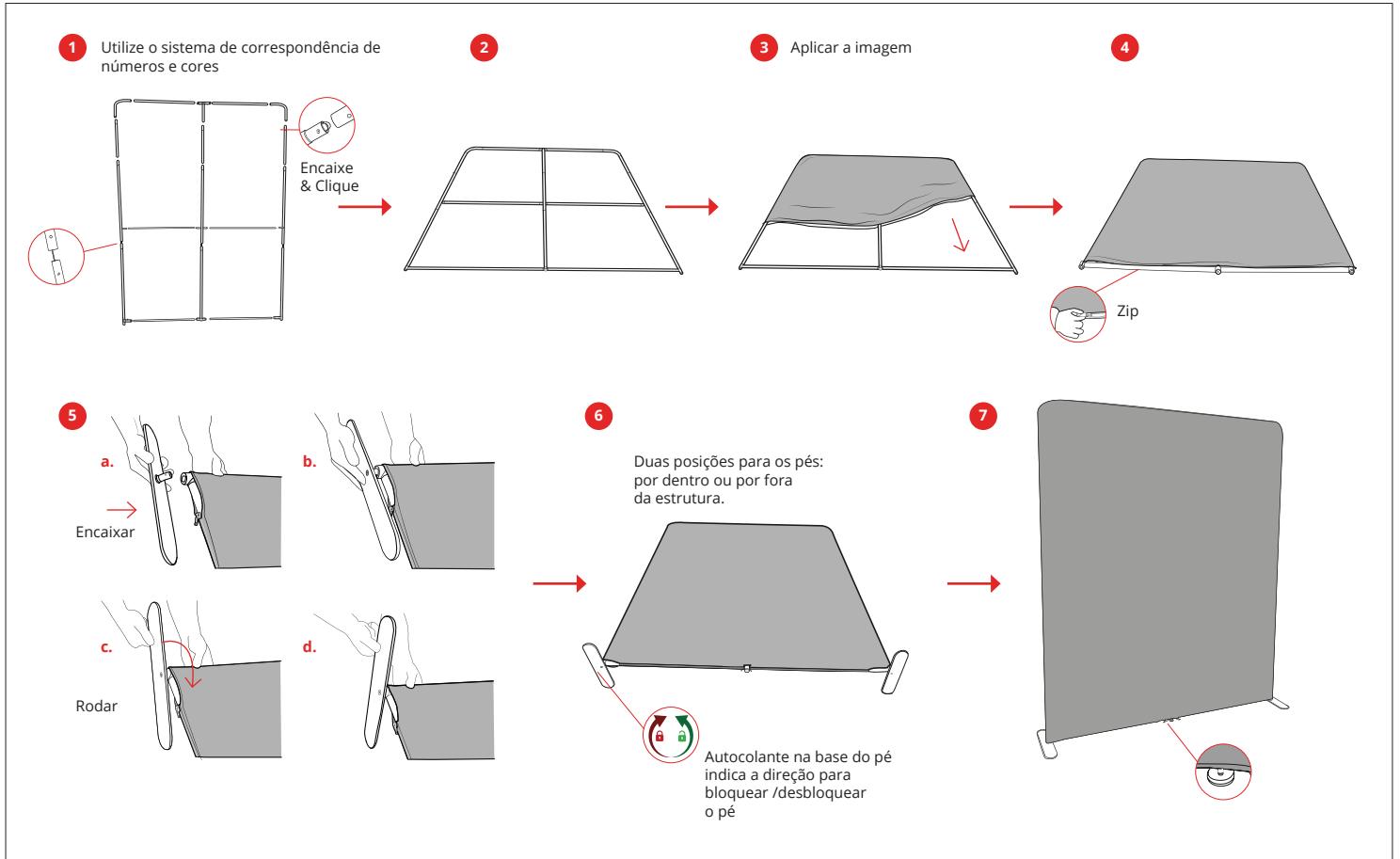
MOD-S-1824



## ELEMENTOS

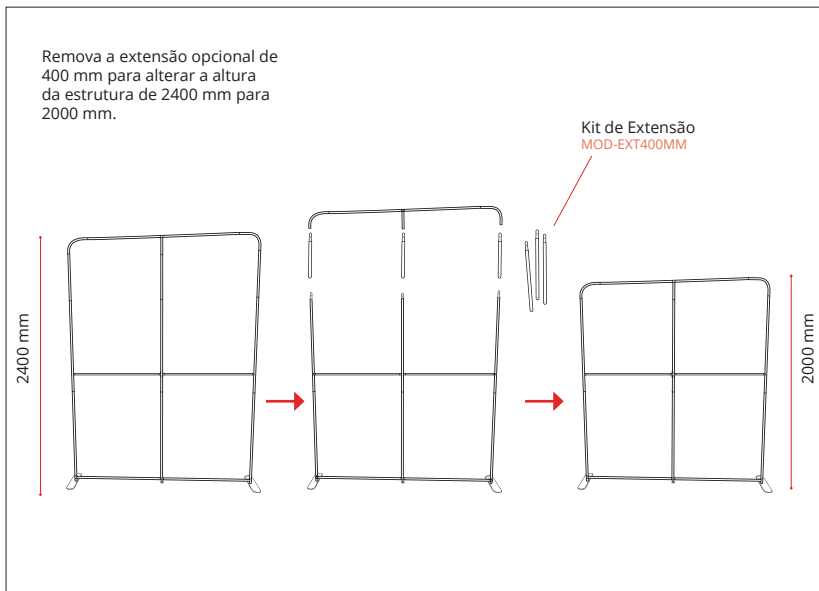


## MONTAGEM



## ALTURA AJUSTÁVEL

2400 MM → 2000 MM



## CONECTAR DIFERENTES ESTRUTURAS

Remova um pé da segunda estrutura e alinhe ambas as estruturas num pé

