

# Modulate™ Straight 424

MOD-S-424



**Modulate™** consiste num conjunto de molduras em tubos de alumínio (Ø30 mm) cobertos por um têxtil impresso. Estas molduras conectam-se entre si com poderosos ímãs existentes em cada elemento. A gama Modulate está disponível em várias formas e 11 tamanhos diferentes.

- O exclusivo sistema **MagLink**, já existente na estrutura, permite-lhe conectar as molduras entre si apenas com um toque.
- Com o sistema **Twist & Lock**, posicione o pé por baixo da estrutura e rode até bloquear.
- As imagens são de fácil manutenção graças à utilização de têxtil anti-vincos e lavável à máquina.



Conector MagLink 360° em cada secção. 4 ímãs por estrutura



Kit Extensão 400mm incluída



Sistema de auto-bloqueio através de mastros com elásticos internos e botões de pressão



Sistema de numeração em cada secção para fácil montagem



Tubo de reforço central (18 mm de diâmetro)



2 pés estabilizadores com sistema de rotação e bloqueio (Twist & Lock) fornecido em cada moldura



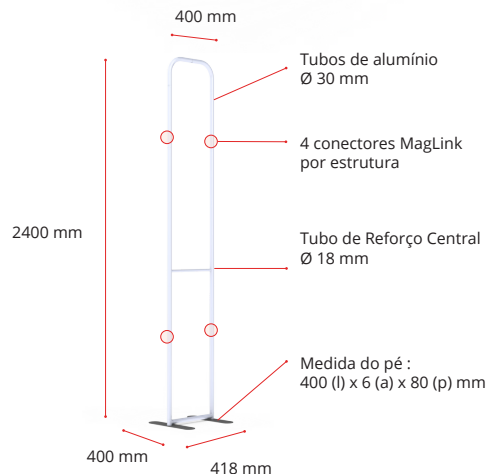
Cobertura têxtil de dupla-face Sistema de fecho zip



Saco de transporte **Modulate™** com compartimentos específicos para os pés e imagem gráfica



Especificações :	
Produto	Modulate Straight 424
Referência	MOD-S-424
Dimensões da estrutura	418 (l) x 2400 (a) x 400 (p) mm
Área gráfica visível	400 (l) x 2382 (a)
Dimensão da embalagem (2)	1000 (l) x 245 (a) x 125 (p) + 460 (l) x 65 (a) x 65 (p) mm
Peso da estrutura	6.38 kg
Peso da estrutura embalada (2)	6.86 kg



## OPCIONAIS :



Modulate Meio-Pé (par)  
MOD-HALF-FOOT-P  
218 (l) x 6 (a) x 80 (p) mm



Spot LED Flood  
LED-FLOOD-ARM-BDLK

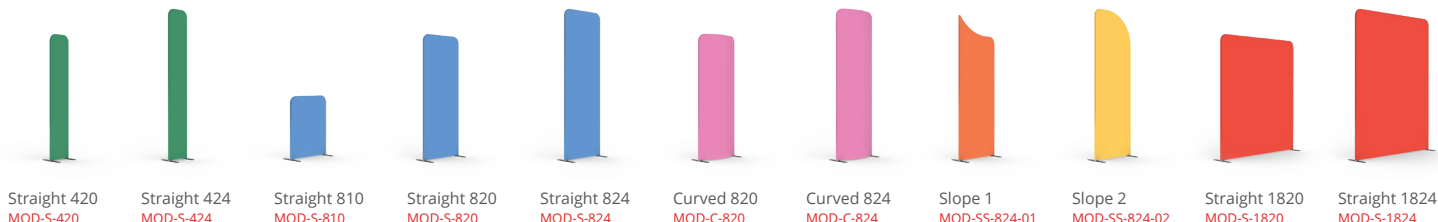


Spot LED Strip  
LED-STRIP-ARM-BDLK



Suporte de focos para mastros de Ø 30 mm  
US903

## «MIX & MATCH» AS 11 ESTRUTURAS MODULATE :



Straight 420  
MOD-S-420

Straight 424  
MOD-S-424

Straight 810  
MOD-S-810

Straight 820  
MOD-S-820

Straight 824  
MOD-S-824

Curved 820  
MOD-C-820

Curved 824  
MOD-C-824

Slope 1  
MOD-SS-824-01

Slope 2  
MOD-SS-824-02

Straight 1820  
MOD-S-1820

Straight 1824  
MOD-S-1824

# Modulate™ Straight 424

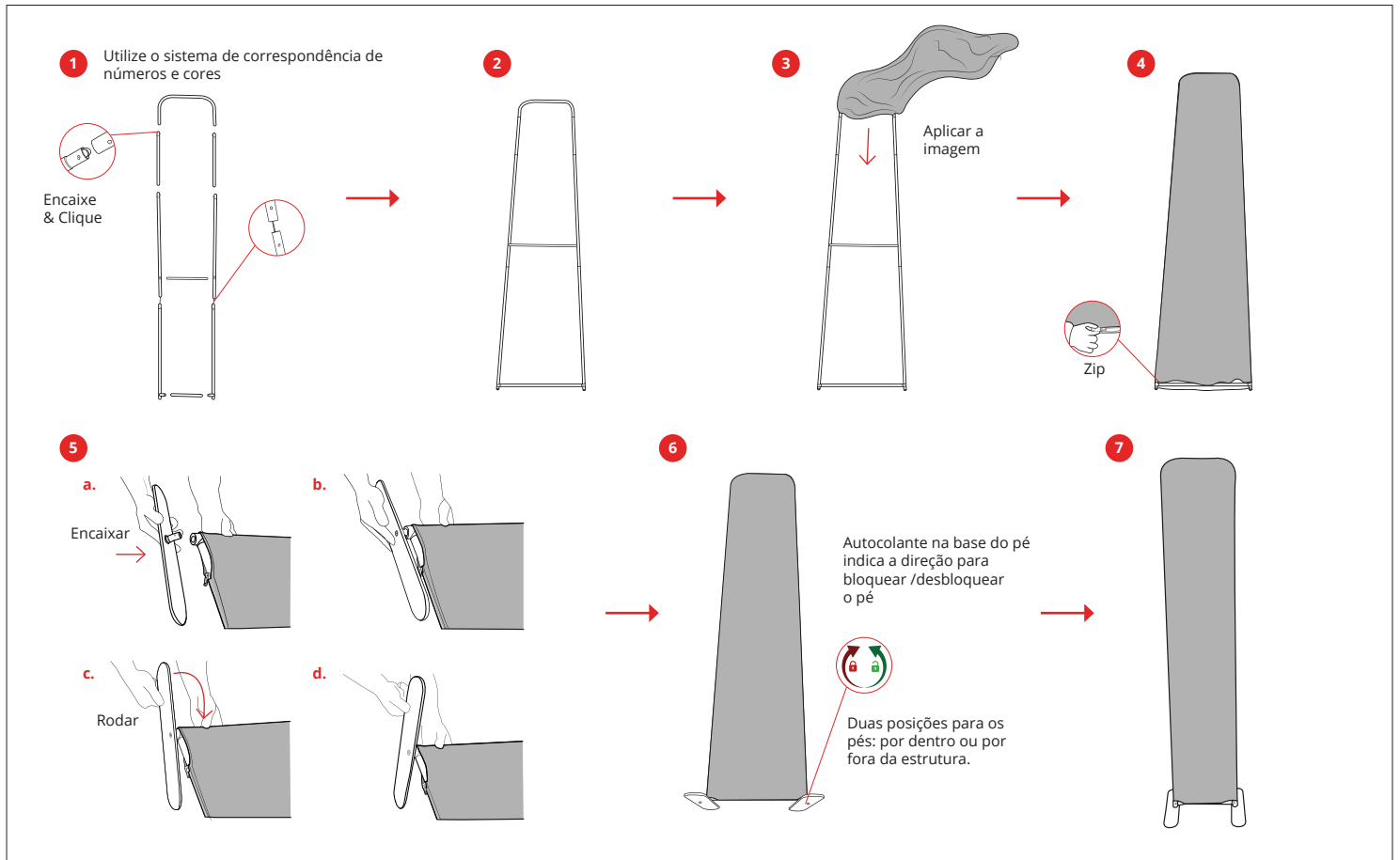
MOD-S-424



## ELEMENTOS

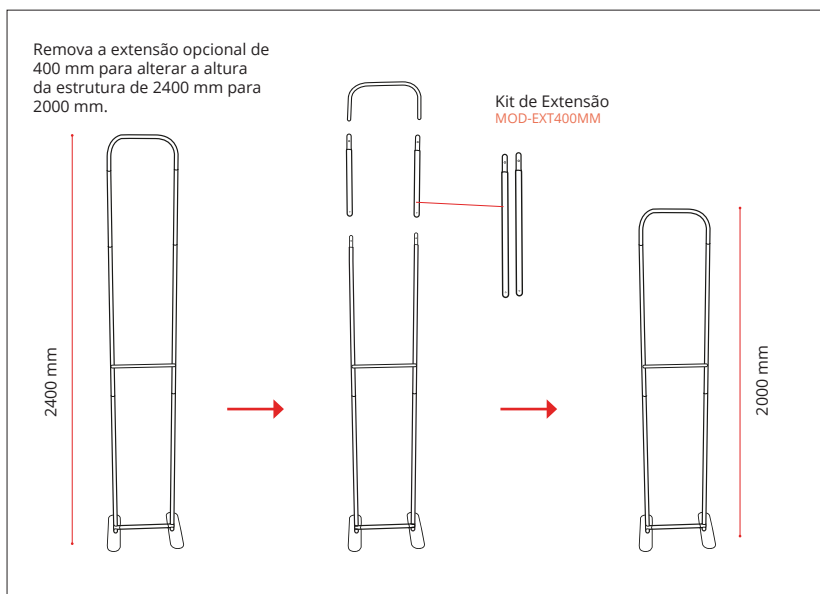


## MONTAGEM



## ALTURA AJUSTÁVEL

2400 MM → 2000 MM



## CONECTAR DIFERENTES ESTRUTURAS

Remova um pé da segunda estrutura e alinhe ambas as estruturas num pé

